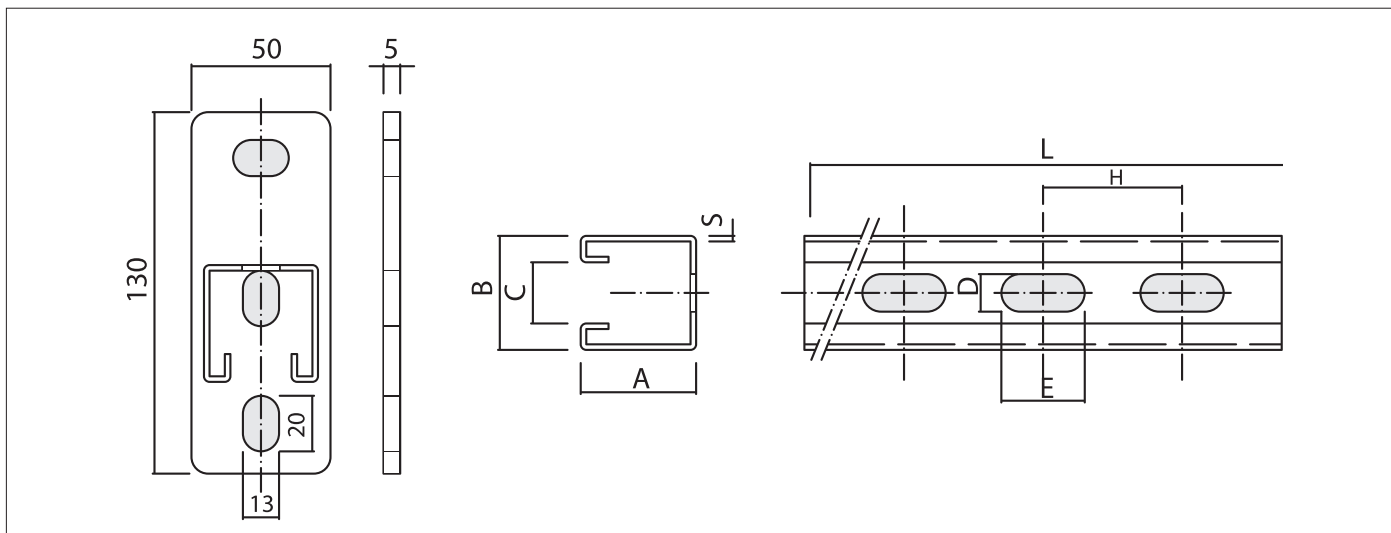


**CARACTERÍSTICAS**

- Fabricado en acero cincado mínimo 5 micras.
- Base con agujeros colisos Ø13x20 para facilitar la instalación.

**MATERIALES BASE**

- Hormigón
- Bloque hormigón
- Ladrillo macizo

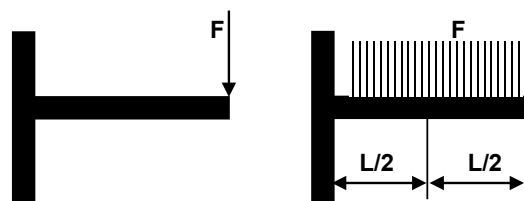
**COTAS PRINCIPALES (mm)**

Soporte	Dimensiones				
	L (mm)	BxAxS (mm)	C (mm)	DxE (mm)	H (mm)
41x41/200	200	41x41x2	22,0	10x20	50,0
41x41/300	300	41x41x2	22,0	10x20	50,0
41x41/450	450	41x41x2	22,0	10x20	50,0
41x41/600	600	41x41x2	22,0	10x20	50,0
41x41/750	750	41x41x2	22,0	10x20	50,0
41x41/1000	1000	41x41x2	22,0	10x20	50,0

**CARGAS RECOMENDADA [kg] <sup>(1)</sup>**

Carga en el extremo y en el centro.

Longitud soporte	Extremo. Carga máxima permitida Kg	Distribuida. Carga máxima permitida Kg
200	235	475
300	155	315
450	88	210
600	49	130
750	32	85
1000	17	47

(1) Valores para una flecha máxima de L/150 y  $\sigma_{perm}$  160N/mm<sup>2</sup>

● ● ● Small Things Matter ●

## PROCEDIMIENTO DE INSTALACIÓN

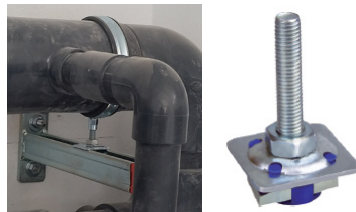
- **Instalación eléctrica**

Fijación directa de bandejas con tornillos estándar



- **Instalación sanitaria**

Fijación directa de abrazaderas con EPS



Elige la fijación según el material base donde se fije el soporte.

## PARÁMETROS DE INSTALACIÓN

- Analizar la carga recomendada del perfil para determinar la separación entre soportes y la longitud máxima del perfil.

## APLICACIONES

- Montaje de bandeja metálica de rejilla y troquelada.
- Montaje de abrazaderas M8 y M6.

