

KARTA TECHNICZNA – TECHNICAL DATA SHEET: BTS-5

ZALETY – BENEFITS

- Wielozadaniowość, do użycia w betonie, cegle oraz bloczkach betonowych. – **Multi-material, can be used in concrete, solid brick or concrete block**
- Szybka instalacja bez konieczności użycia kołka – **Quick installation, plug is not necessary.**
- Duża średnica końcówki dla lepszego mocowania – **Big head to improve the fixation.**
- Zoptymalizowany gwint dla wysokich obciążeń – **Optimized thread to achieve high loads.**

**Zdjęcie produktu /
Product photo**



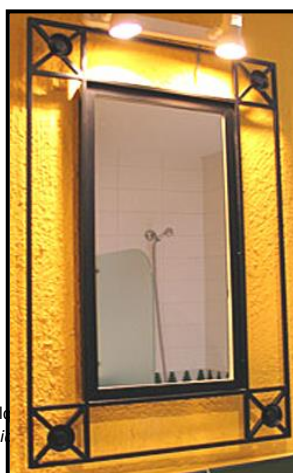
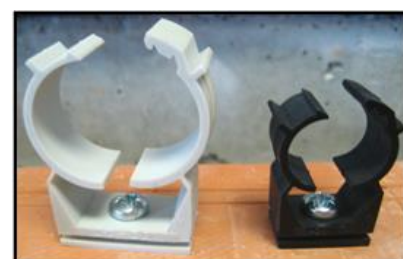
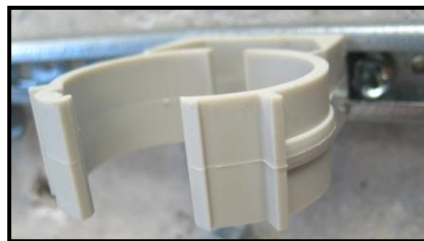
ZASTOSOWANIE – APPLICATIONS.

Mocowanie uchwytów APOLO (F, abranyl, MG, U...) - **Fixation of APOLO's clamps and clips (F, Abranyl, MG, U...).**

Mocowanie profili APOLO - **Fixation of APOLO's metallic profiles**

Mocowanie szafek i elementów wyposażenia domów - **Fixation of shelves and household goods**

Mocowanie innych lekkich obciążeń - **Fixation of any little load**



Este documento es propiedad de CELO DISTRIBUCIÓN. Cualquiera reproducción o uso no autorizado sin el consentimiento escrito de CELO DISTRIBUCIÓN. Copia es prohibida.

Este documento es propiedad de CELO DISTRIBUCIÓN. Cualquiera reproducción o uso no autorizado sin el consentimiento escrito de CELO DISTRIBUCIÓN. Copia es prohibida.

Este documento es propiedad de CELO DISTRIBUCIÓN. Cualquiera reproducción o uso no autorizado sin el consentimiento escrito de CELO DISTRIBUCIÓN. Copia es prohibida.

TDS-1

CHARAKTERYSTYKA – FEATURES

Gniazdo / *Recess*

- PT: Torx 25 (TX25) / **Torx 25 (TX25)**
- B: Sześciokątny SW8 / **hexagonal SW8**

Materiał / *material*

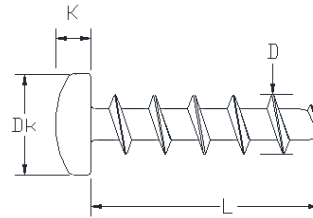
- Utwardzona stal / **Hardened steel**

Powłoka / *coating*

- Ocynkowany / **white zinc plated.**

Główne wymiary (mm) - *Main dimensions (mm)*

Referencja <i>Reference</i>	Końcówka <i>Head</i>	D	Dk	K
BTS-PT	Płaska Torx Pan head	6.4	10.3	3.3
BTS-B	Sześciokątna Hexagonal	6.4	11	4.5



PROCEDURA INSTALACYJNA / INSTALLATION PROCEDURE

- 1- Wywiercić otwór $\varnothing 5\text{mm}$ / **Do a $\varnothing 5\text{mm}$ hole.**
- 2- Wkręcić śrubę (efektywny moment zakotwienia 25mm) / **Tight the screw (25mm embedment).**



MATERIAŁ BAZOWY / BASE MATERIAL

Beton / **Concrete**

Cegła / **Solid brick**

Bloczki betonowe / **Block concrete**

Opcjonalnie Silka

REKOMENDOWANE OBCIĄŻENIA / RECOMMENDED LOADS.

Este documento es propiedad de CELO DISTRIBUCIÓN. Cualquier copia total o parcial está prohibida excepto autorización escrita de CELO DISTRIBUCIÓN /This document is intellectual property of CELO DISTRIBUCION. Copy is forbidden and will be prosecuted. Copy, total or partial, must have the written agreement of CELO DISTRIBUCION.

Material / <i>Material</i>	Beton C20/25 / <i>Concrete C20/25</i>
Rekomendowane obciążenie (kg.) ⁽¹⁾ <i>Recommended load (kg.)⁽¹⁾</i>	80

Zawarty czynnik
bezpieczeństwa / *Safety factor included.*